

EQUISTRO®



INDIVIDUELLE  
Ergänzungsfuttermittel für  
ZUCHT  
SPORT  
FREIZEIT



Ingrid Klimke © Foto: sports branded



PRODUKTKATALOG

Vetoquinol AG | Freiburgstrasse 255 | CH-3018 Bern  
Tel. 031 818 56 56 | [info.switzerland@vetoquinol.com](mailto:info.switzerland@vetoquinol.com)  
[www.vetoquinol.ch](http://www.vetoquinol.ch) | [www.facebook.com/Equistro](https://www.facebook.com/Equistro)

 **vetoquinol**  
ACHIEVE MORE TOGETHER



# EQUISTROs SIENA JUST DO IT STELLT SICH VOR

Angesichts der langjährigen Zusammenarbeit mit Ingrid Klimke hat sich EQUISTRO® gemeinsam mit dem Team Klimke zu einer neuen Ebene der Zusammenarbeit entschlossen, um ein Zeichen für die Intensivierung dieser vertrauensvollen Partnerschaft zu setzen. So hat EQUISTRO® erstmalig die Namenspatenschaft für eines von Ingrid Klimke's aufstrebenden Jungpferden im Vielseitigkeitssport übernommen. Seit Januar 2019 freut sich das EQUISTRO® Team daher, das jüngste Mitglied im Team begrüßen zu dürfen:

## EQUISTROs SIENA JUST DO IT.

EQUISTROs Siena just do it (Züchterin: Anke Just) ist eine 6-jährige Westfalen-Stute und befindet sich seit Anfang 2017 im Besitz von Ingrid Klimke. „Ihre Qualität hat mich auf Anhieb begeistert.“ sagt Ingrid Klimke. „Sie ist mit guten Grundgangarten ausgestattet und galoppiert sehr leichtfüßig. Sie hat viel Energie, ist sensibel und intelligent.“

Auch das EQUISTRO® Team hat EQUISTROs Siena just do it bereits mit ihrer unglaublichen Ausstrahlung und ihrem motivierten Wesen bereits verzaubert – „man kann gar nicht anders als nicht von ihr begeistert zu sein!“

Das EQUISTRO® Team blickt daher voller Vorfreude darauf, EQUISTROs Siena just do it fortan bei ihrer Entwicklung vom Youngster zum Weltstar live begleiten und fördern zu dürfen und ist fest davon überzeugt, dass sie den Namen EQUISTRO® voller Stolz in der Öffentlichkeit präsentieren wird.

„Wir freuen uns, mit EQUISTROs Siena just do it einen weiteren hochkarätigen Markenbotschafter für das EQUISTRO® Team gewonnen zu haben.“

Dr. C. Fritz, internationales Produktmanagement EQUISTRO®





# EQUISTRO®



## PASSION & PERFORMANCE

Mit der Entwicklung des Pferdes zum Freizeit- und Sportpartner ist auch die Erkenntnis gewachsen, dass die herkömmliche Ernährung den Ansprüchen des modernen Pferdes nicht mehr gerecht werden kann. Oft decken Raufutter, Getreide, Silage und Weide den tatsächlichen Bedarf nicht mehr, der für dauerhafte Leistung in Zucht und Sport sowie in der Freizeit notwendig ist.

Verantwortungsbewusste Pferdehalter sollten diese Defizite ausgleichen. EQUISTRO® bietet eine große Vielfalt hochwertiger Ergänzungsfuttermittel, abgestimmt auf den individuellen Leistungsbedarf des Pferdes unabhängig von Alter, Rasse und Lebensstil.

EQUISTRO® zählt zu den führenden Herstellern hochwertiger Ergänzungsfuttermittel für den Athleten Pferd. Anerkannte Spitzensportler sowie führende Pferdesport- und Zuchtorganisation vertrauen daher exklusiv auf unsere Produkte.



Vetoquinol spricht sich für die Einhaltung aktuell geltender Vorschriften zur Teilnahme an Wettbewerben und Pferderennen aus.

### EQUISTRO®

- **Kompetenz** seit über 30 Jahren
- Rezepturen mit **führenden Wissenschaftlern** entwickelt
- **Optimale Bioverfügbarkeit** der Inhaltsstoffe dank **IPALIGO-TEC®**





# INGRID KLIMKE

## EUROPAMEISTERIN IN DER VIELSEITIGKEIT 2017



“Bei der ausgeglichenen Produktpalette von EQUISTRO® ist für jeden etwas passendes dabei.”

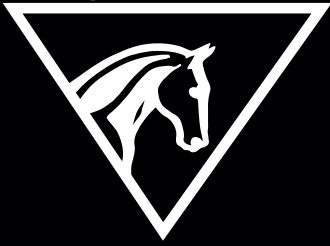
### INHALTS- VERZEICHNIS

<b>ÜBERSICHTSTABELLE</b> .....	S. 06
<b>ATEMWEGE</b> .....	S. 08
Secreta Pro Max	
<b>STOFFWECHSEL</b> .....	S. 10
Haemolytan 400	
<b>MUSKULATUR</b> .....	S. 12
Myo Power	
Excell E Liquid	
Excell E Powder	
Triforce	
<b>BEWEGUNGSAPPARAT</b> .....	S. 18
Terracet Paste	
Flexadin	
Artphyton	
Chrysanphyton	
<b>ZUCHT</b> .....	S. 26
β-Carotin	
<b>NERVENSYSTEM</b> .....	S. 28
Betamag Forte	
Equiliser	
<b>HOCHLEISTUNG</b> .....	S. 30
Electrolyt 7	
Elytaan	
Energy Booster	
<b>VITAMINE / MINERALIEN</b> .....	S. 34
Mega Base	
Mega Base Junior	
<b>HAUT, FELL UND HUFE</b> .....	S. 36
Kerabol	
Kerabol Biotin	
<b>WEITERE PRODUKTE</b> .....	S. 38
Dermanorm Öl	
Zylkene® Equine	





# EQUISTRO®



# EQUISTRO® IHR PARTNER FÜR FAIREN PFERDESPORT



Bitte informieren Sie sich zum Anti-Doping Programm in der Schweiz unter [www.fnch.ch](http://www.fnch.ch) oder bei Ihrem Tierarzt.

Kategorisierung der EQUISTRO®-Produkte  
(laut Empfehlungen der FN) nach den gültigen  
ADMR der Deutschen Reiterlichen Vereinigung.  
Stand: Januar 2019.

Kategorisierung der EQUISTRO®-Produkte  
nach den FEI Clean Sport Anti-Doping- und  
Medikamentenkontrollregeln.

## ADMR-KONFORME PRODUKTE\*



EQUISTRO® β-CAROTIN	ADMR-konform
EQUISTRO® BETAMAG Forte	ADMR-konform
EQUISTRO® ELECTROLYT 7	ADMR-konform
EQUISTRO® ELYTAAN	ADMR-konform
EQUISTRO® ENERGY BOOSTER	ADMR-konform
EQUISTRO® EXCELL E	ADMR-konform
EQUISTRO® EXCELL E POWDER	ADMR-konform
EQUISTRO® FLEXADIN	ADMR-konform
EQUISTRO® HAEMOLYTAN 400	ADMR-konform
EQUISTRO® KERABOL	ADMR-konform
EQUISTRO® KERABOL BIOTIN	ADMR-konform
EQUISTRO® MEGA BASE	ADMR-konform
EQUISTRO® MEGA BASE Junior	ADMR-konform
EQUISTRO® MYO POWER	ADMR-konform
EQUISTRO® TRIFORCE	ADMR-konform

## PRODUKTE MIT KARENZZEIT



EQUISTRO® ARTPHYTON	4 Tage
EQUISTRO® CHRYSANPHYTON	48 Stunden
EQUISTRO® EQUILISER	48 Stunden
EQUISTRO® TERRACET PASTE	48 Stunden
EQUISTRO® SECRETA PRO MAX	48 Stunden

## FEI Clean Sport PRODUKTE



EQUISTRO® β-CAROTIN	erlaubt
EQUISTRO® BETAMAG Forte	erlaubt
EQUISTRO® CHRYSANPHYTON	erlaubt
EQUISTRO® ELECTROLYT 7	erlaubt
EQUISTRO® ELYTAAN	erlaubt
EQUISTRO® ENERGY BOOSTER	erlaubt
EQUISTRO® EQUILISER	erlaubt
EQUISTRO® EXCELL E	erlaubt
EQUISTRO® EXCELL E POWDER	erlaubt
EQUISTRO® FLEXADIN	erlaubt
EQUISTRO® HAEMOLYTAN 400	erlaubt
EQUISTRO® KERABOL	erlaubt
EQUISTRO® KERABOL BIOTIN	erlaubt
EQUISTRO® MEGA BASE	erlaubt
EQUISTRO® MEGA BASE Junior	erlaubt
EQUISTRO® MYO POWER	erlaubt
EQUISTRO® TERRACET PASTE	erlaubt
EQUISTRO® SECRETA PRO MAX	erlaubt
EQUISTRO® TRIFORCE	erlaubt

## PRODUKTE MIT KARENZZEIT



EQUISTRO® ARTPHYTON*	Prohibited substance - controlled medication
----------------------	--

ADMR-konform (Anti-Doping- und Medikamentenkontroll-Regeln für den Pferdesport): im Wettkampf erlaubt. Karenzzeit: Die Karenzzeit gibt Auskunft über die einzuhaltende Zeitspanne, von der Gabe einer Substanz bzw. der Anwendung einer Methode bis zum Einsatz auf dem Turnier.

\* EQUISTRO® ARTPHYTON: laut aktuellen FEI Clean Sport Anti-Doping und Medikamentenkontrollregeln. Keine konkrete Angaben zu Karenzzeit vorhanden.



## NERVENSYSTEM

Betamag Forte  
Equiliser

## ATEMWEGE

Secreta Pro Max

## HOCHLEISTUNG

Electrolyt 7  
Elytaan  
Energy Booster

## VITAMINE & MINERALSTOFFE

Mega Base  
Mega Base Junior

	β-CAROTIN	A RTPHYTON	BETAMAG Forte	CHRYSAN-PHYTON	ELECTROLYT 7	ELYTAAN	ENERGY BOOS-TER	EQUILISER	EXCELL E
Atemwege									
Aufzucht									
Ausdauer/Kondition							•		
Durchblutung				•					
Gelenke		•							
Haut, Hufe, Fell									
Leber				•					
Muskulatur									•
Nervosität, Unruhe			•					•	
Regeneration					•	•	•		•
Schweißverlust					•	•	•		
Sehnen/Bänder		•		•		•	•		
Unterstützung im Alter							•		
Vitamine & Mineralien					•	•	•		
Zucht	•								



# VIelfÄLTIGE EINSATZMÖGLICHKEITEN EINE ÜBERSICHT



## STOFFWECHSEL

Haemolytan 400

## ZUCHT

β-Carotin

## MUSKULATUR

Myo Power  
Excell E Liquid  
Excell E Powder  
Triforce

## BEWEGUNGS- APPARAT

Flexadin  
Chrysanphyton  
Artphyton  
Terracet Paste

## HAUT, FELL & HUFE

Kerabol  
Kerabol Biotin

	FLEXADIN	HAEMOLYTAN 400	KERBAOL	KERABOL BIOTIN	MEGA BASE	MEGA BASE Junior	MYO POWER	Terracet Paste	SECRETA PRO MAX	TRIFORCE
		•				•	•		•	
		•						•		•
	•			•						
		•					•			•
		•						•		•
		•					•			•
		•						•		•
		•					•			•
		•						•		•





# DURCHATMEN

## INTAKTE ATEMWEGE – GESUNDES PFERD



DER **ATMUNGSAPPARAT** DES PFERDES STELT MIT NÜSTERN, KEHLKOPF, LUFTRÖHRE, BRONCHIEN UND LUNGE EIN ÄUSSERST KOMPLEXES UND WICHTIGES ORGANSYSTEM DAR.

Durch unausgewogene Haltungs- und Fütterungsbedingungen sowie ausgiebige Trainingseinheiten können die Atmungsorgane – insbesondere in der kalten Jahreszeit – überstrapaziert und somit anfälliger gegenüber Krankheiten werden. Zudem kann eine Umgebung mit übermäßiger Staubentwicklung die Entstehung von chronischen Atemwegsbeschwerden bei Pferden fördern.

Um die Funktion des Atmungstraktes zu unterstützen, bedienen sich Pferde früher in freier Wildbahn der wohltuenden Nährstoffe verschiedener Gräser und Krautpflanzen. Auf unseren intensiv genutzten oder überdüngten Weideflächen sind solche Pflanzen heutzutage allerdings kaum noch vorhanden.

Hier bietet EQUISTRO® SECRETA PRO MAX mit den positiven Eigenschaften hochwertiger Kräuter wie Thymian, Hufattich oder Fenchel die optimale Basis für den Erhalt gesunder Atemwege.



## FÖRDERUNG DER NATÜRLICHEN ATEMWEGSFUNKTION

Die einzigartige Komposition zur Unterstützung des Respirationssystems - für Widerstandskraft und Leistungsfähigkeit.

## ENTHÄLT u. a.

- **Thymian** für die Beruhigung gereizter Atemwege
- **Hufblattich** als Unterstützung bei Atemwegsbeschwerden
- **Königskerze** zur Besänftigung dauerstrapazierter Bronchien

### DOPINGRELEVANZ:

FN: 48 Stunden empfohlene Karenzzeit

FEI: Nicht dopingrelevant

## PELLETS



### FÜTTERUNGSEMPFEHLUNG:

Pferde (500 kg): täglich 10–20 g  
(= 1–2 Messlöffel)\*  
Fohlen/Ponys: täglich 5–10 g  
(= ½–1 Messlöffel)\*

\*1 Messlöffel = 10 g. Während der ersten 7 Tage sollte die Tagesration verdoppelt werden. Empfohlen zur langfristigen Unterstützung.

\*\*Achtung! Enthält Gerste. In ausgekeimter Gerste kann sich Hordenin bilden. In Verbindung mit anderen Gerstenkeimprodukten (insbesondere Malzkeime) oder in Verbindung mit Bierhefe (> 150 g pro Tag) können nicht zulässige Mengen von Hordenin im Pferd vorhanden sein! Hordenin ist sowohl gemäß der gültigen ADMR der FN sowie den FEI Clean Sport Anti-Doping- und Medikamentenkontroll-Regeln im Wettkampf verboten. Dicht verschlossen, vor Licht geschützt, kühl und trocken lagern.

## SECRET A PRO MAX

Dose zu 800 g

## BEGLEITEND BEI ATEMWEGSBESCHWERDEN

### ZUSAMMENSETZUNG:

Schwarznessel (Ballotta nigra)	13,6 %
Thymian	13,6 %
Gerstenmehl**	2,6 %
Klettenwurzeln	8,2 %
Grindelia	8,2 %
Süßholz	8,2 %
Johannisbrotschoten	6,8 %
Efeublätter (Hedera helix)	5,5 %
Hufblattich	5,5 %
Königskerze (Verbascum thapsiforme)	5,5 %
Alfalfa	4 %
Kartoffelquellstärke	0,9 %

### ZUSATZSTOFFE PRO KG:

Vitamine:	
Vitamin E/all rac-alpha-Tocopherolacetat (3a700)	21 800 IE
Aromastoffe:	
Traubenextrakt (2b485)	13 630 mg
Analytische Bestandteile:	
Rohfaser.	19 %
Rohprotein	9 %
Rohasche	10,2 %
Stärke	9 %
Feuchtigkeit	10 %
Rohfett	4,7 %
salzsäureunlösliche Asche	4,3 %
Natrium	0,2 %



# VITALITÄT IN ALLEN LEBENSLAGEN



EINE **OPTIMALE VERSORGUNG** MIT WICHTIGEN VITAMINEN UND SPURENELEMENTEN IST ESSENTIELL FÜR DEN ERHALT VON LEISTUNG UND VITALITÄT IN JEDEM ALTER.

Speziell unter besonderen Bedingungen wie Rekonvaleszenz, Leistungsschwäche, Appetitlosigkeit, mangelhafter Blutbildung, Trächtigkeit, Deckbeanspruchung, Geburt oder Fellwechsel besteht ein erhöhter Bedarf an den essentiellen Spurenelementen Eisen, Kupfer, Zink, Folsäure sowie den Vitaminen des B-Komplexes. Um die bestmögliche Versorgung mit diesen wichtigen Nährstoffen sicherzustellen sowie einem Mangel vorzubeugen, ist eine Ergänzung in vielen Situationen angezeigt.

Hier bietet sich EQUISTRO® Haemolytan 400 durch die hohe Bioverfügbarkeit der enthaltenen Spurenelemente und B-Vitamine hervorragend für eine langfristige, bedarfsgerechte Versorgung des Pferdes an.



## HAEMOLYTAN 400 DIE KOMPLETTLÖSUNG, WENN DER BEDARF AM GRÖSSTEN IST!

Der kräftigende und vitalisierende Effekt von EQUISTRO® Haemolytan 400 sorgt für eine ausgewogene und bedarfsgerechte Versorgung mit hochwertigen Vitaminen und Spurenelementen.



Ingrid Klimke, © Foto: Horst Streiferdt



## UNTERSTÜTZUNG DER SYNTHESE **ROTER BLUTKÖRPERCHEN**

sowie einer verbesserten Regeneration in Zeiten hoher körperlicher Anstrengung und kritischer Situationen (Rekonvaleszenz, Trächtigkeit, Geburt, etc.).

## ENTHÄLT u. a.

- **Vitamine des B-Komplexes**, die sich in Zeiten erhöhter Leistung bzw. besonderer Beanspruchung besonders auf Nervenstärke, Leistungsfähigkeit und Vitalität positiv auswirken können
- **Eisen und Folsäure** als essentielle Faktoren insbesondere bei der Synthese roter Blutkörperchen
- **Kupfer** als Antioxidans für die Blutbildung, speziell die Erzeugung von Hämoglobin
- **Zink** zur Stärkung des Immunsystems sowie zum Schutz körpereigener Zellen vor oxidativem Stress

### DOPINGRELEVANZ:

FN: ADMR-konform

FEI: Nicht dopingrelevant

LIQUID

HAEMOLYTAN 400

250 ml und 1 000 ml



## DIÄT-ERGÄNZUNGSFUTTERMittel FÜR PFERDE BEI REKONVALESCENZ/UNTERGEWICHT SOWIE IN ZEITEN HOHER KÖRPERLICHER BEANSPRUCHUNG

### FÜTTERUNGSEMPFEHLUNG:

Pferde (500 kg): 10 - 15 ml täglich,  
oder 20 ml 2 - 3 Mal  
pro Woche

Kleinpferde, Ponys, Fohlen:  
5 - 10 ml täglich, oder  
15 ml 2 - 3 Mal pro Woche

### ZUSAMMENSETZUNG:

#### ZUSATZSTOFFE PRO LITER:

##### Spurenelemente:

Zink 4 200 mg  
(als Glycin-Zinkchelate-Hydrat) (3b607)

Eisen 3 500 mg  
(als Eisen-(II)-sulphat, Heptahydrat) (3b104)

Kupfer 200 mg  
(als Kupfer-(II)-chlorid, Dihydrat) (3b403)

##### Vitamine und Provitamine:

Vitamin B1 (3a820) 1 200 mg

Vitamin B6  
Pyridoxinhydrochlorid (3a831) 800 mg

Nicotinsäure  
(als Nicotinamid) (3a315) 800 mg

Pantothensäure  
(als Calcium-D-Pantothentat-  
Reinsubstanz) (3a841) 800 mg

Vitamin B2 (als Riboflavin) 800 mg

Folsäure (als Reinsubstanz) (3a316) 400 mg

Vitamin K3 (3a710) 200 mg

Vitamin B12 12 mg

##### Aromastoffe:

Glycin 5 700 mg

##### Analytische Bestandteile:

Feuchtigkeit 48 %

Rohfaser 0,3 %

Rohprotein 2,5 %

Rohasche 1,7 %

Rohfett 0,8 %

Natrium 0,2 %



# AUSGEREIFTE MUSKELKRAFT

## FÜR AUSSERGEWÖHNLICHE LEISTUNG



### DIE MUSKULATUR MACHT PROZENTUAL KNAPP DIE HÄLFTE DES KÖRPERGEWICHTES EINES PFERDES AUS.

Die Voraussetzung für die Entwicklung sowie den Erhalt einer kraftvollen Muskulatur ist der substantielle Aufbau von Muskelmasse. Für eine erstklassige Muskelkondition sind sowohl Pferde im Wachstum als auch Sportpferde im Aufbau- und Intensivtraining sowie rekonvaleszente und Seniorpferde auf die kontinuierliche Bereitstellung hochverdaulichen Proteins angewiesen. Hier zeichnen sich kurzkettige Peptide aus natürlichen Proteinquellen durch ihre hohe Bioverfügbarkeit aus. Diese sind aufgrund der effektiven Bereitstellung essentieller Aminosäuren im Dünndarm äußerst wertvoll für das Pferd. Eine besondere Rolle für den Muskelstoffwechsel spielt dabei die essentielle Aminosäure L-Leucin als Schlüsselement der zellulären Energieproduktion. L-Leucin stimuliert das Muskelzellwachstum und verhindert während Regenerationsphasen den Muskelabbau.



### MYO POWER ENTFALTUNG DES VOLLEN MUSKELPOTENTIALS

Durch die optimale Zusammensetzung aus 18 verschiedenen Aminosäuren – darunter hochverfügbares L-Leucin – sorgt **EQUISTRO® MYO POWER** für eine effiziente Verbesserung der Muskelkondition.



## UNTERSTÜTZUNG VON MUSKULATUR UND KONDITION

### ENTHÄLT u. a.

- **L-Leucin** für verbessertes Muskelwachstum und schnellere Regeneration der Muskulatur nach Belastung
- **Kartoffeleiweiß und Calciumkaseinat** als natürliche Proteinquellen für die Bereitstellung von hochverfügbaren Aminosäuren

### DOPINGRELEVANZ:

FN: ADMR-konform

FEI: Nicht dopingrelevant

## PELLETS



### FÜTTERUNGSEMPFEHLUNG:

Pferde (500 kg): 75g/Tag für 3 Wochen,  
dann 50g/Tag für 2 Wochen\*

Fohlen/Ponys: 50g/Tag für 3 Wochen,  
dann 25g/Tag für 2 Wochen\*

\* Mit dem Futter geben, vorzugsweise nach intensiver Bewegung.

## MYO POWER

Eimer zu 2 300 g

### ZUSAMMENSETZUNG:

Kartoffeleiweiß 30%, Calciumkaseinat mit Lecithin 20%, Apfelpülpel getrocknet, Gerstenmehl\*\*, Luzerne hochtemperaturgetrocknet, Saccharose, Johannisbrotsschrot getrocknet und mikronisiert

### ZUSATZSTOFFE PRO KG:

Aromastoffe:  
L-Leucin 59 900 mg

### Analytische Bestandteile:

Rohprotein	46 %
Rohfaser	7,5 %
Feuchtigkeit	7 %
Rohasche	4 %
Rohfett	2 %
Natrium	0,1 %

\*\*Achtung! Enthält Gerste. In ausgekeimter Gerste kann sich Hordenin bilden. In Verbindung mit anderen Gerstenkeimprodukten (insbesondere Malzkeime) oder in Verbindung mit Bierhefe (> 150 g pro Tag) können nicht zulässige Mengen von Hordenin im Pferd vorhanden sein! Hordenin ist sowohl gemäß der gültigen ADMR der FN sowie den FEI Clean Sport Anti-Doping- und Medikamentenkontroll-Regeln im Wettkampf verboten. Dicht verschlossen, vor Licht geschützt, kühl und trocken lagern.



# UNTERSTÜTZT DIE KRAFT DER MUSKULATUR



EIN **MANGEL AN VITAMIN E** UND **SELEN** KANN WESENTLICH URSÄCHLICH FÜR MULTIPLE MUSKULÄRE UND NEUROLOGISCHE ERKRANKUNGEN BEI PFERDEN SEIN.

In ihrer Funktion als Antioxidantien übernehmen sowohl Vitamin E als auch Selen eine wichtige Schutzfunktion. Indem sie dazu beitragen, freie Radikale zu eliminieren, bewahren sie die Zellmembran vor oxidativen Schäden.

Eine Überforderung der Muskulatur durch umfangreiches Training, herausfordernde Wettkampfsituationen oder zu geringe Regenerationszeiten lassen ein Ungleichgewicht zwischen dem Vorhandensein von Antioxidantien und dem Anfallen freier Radikale entstehen. Dieser als oxidativer Stress bezeichnete Zustand führt zur Schädigung der Zellmembran.

Als Folgen können Leistungsabfall, Unrittigkeit, Steifheit, Muskelverhärtungen sowie erhöhte Infektanfälligkeit auftreten.

Daher ist es essentiell, besonders in Zeiten eines erhöhten Bedarfs, die Zufuhr von Antioxidantien sicherzustellen. Hier setzt EQUISTRO® EXCELL E gezielt an. Das Produkt zeichnet sich durch die Kombination aus hochverfügbarem Vitamin E, organischem Selen, wertvollem Magnesium sowie der essentiellen Aminosäure Lysin aus. Diese hochwertige Zusammensetzung eignet sich hervorragend in Zeiten eines Mangels an Vitamin E oder Selen sowie zur Aufrechterhaltung einer gesunden, leistungsfähigen Muskulatur.

**DOPINGRELEVANZ:**  
FN: ADMR-konform  
FEI: Nicht dopingrelevant



# FÜR LOSGELASSENHEIT UND ENTSPANNTE BEWEGUNGSABLÄUFE

EQUISTRO EXCELL E versorgt das Pferd u. a. mit den hochwertigen Antioxidantien Vitamin E und Selen und unterstützt es so dabei, das gesamte Bewegungspotenzial der Muskulatur zu entfalten.

## LIQUID



### EXCELL E LIQUID

Flasche zu 1 000 ml

#### FÜTTERUNGSEMPFEHLUNG:

Pferde (500 kg), Sportpferde oder Pferde mit Verspannungsneigung: 20 ml täglich  
Freizeitpferde: 10 ml täglich  
Kleinpferde und Ponys: halbe Menge

\*Mit dem Futter geben. Anwendungsdauer: Bis zur vollständigen Regeneration. Aufgrund der gesetzlich festgelegten Höchstmengen an Spurenelementen darf dieses Ergänzungsfuttermittel nicht über 150 ml/ Pferd (500 kg KGW)/Tag verabreicht werden.

## DIE HOCHKONZENTRIERTE SOFORTHILFE

#### ZUSAMMENSETZUNG:

Magnesiumchlorid 17%, Glycerin

#### ZUSATZSTOFFE PRO LITER:

##### Spurenelemente:

Selen (in organischer Form aus *Saccharomyces cerevisiae* CNCM I-3060 – inaktivierte Selenhefe) (E3b 8.10) 23 mg

##### Aminosäuren:

L-Lysin-Monohydrochlorid (3.2.3.) 89 720 mg

Vitamine und Provitamine  
Vitamin E/all rac-alpha-Tocopherylacetat (3a700) 105 140 IE

#### Analytische Bestandteile:

Feuchtigkeit	53%
Rohprotein	12,8%
Rohfett	12%
Rohasche	8,6%
Magnesium	1,95%
Natrium	1,6%
Rohfaser	1,5%

## PULVER



### EXCELL E POWDER

Dose zu 1 000 g

Eimer zu 3 000 g

#### FÜTTERUNGSEMPFEHLUNG:

Pferde (500 kg): 50 g (2 Messbecher) täglich\*  
Fohlen/Ponys: 25 g (1 Messbecher) täglich\*

\*Zur täglichen Ration über das Futter geben. Aufgrund der gesetzlich festgelegten Höchstmengen für Selen darf dieses Ergänzungsfuttermittel nicht über 500 g/Pferd (500 kg KGW)/Tag verabreicht werden.

## DER KONTINUIERLICHE DAUERBEGLEITER

#### ZUSAMMENSETZUNG:

Dextrose, Magnesiumoxid (1,2 %)

#### ZUSATZSTOFFE PRO KG:

##### Spurenelemente:

Selen (in organischer Form aus *Saccharomyces cerevisiae* CNCM I-3060) (3b8.10) 10 mg

##### Aminosäuren:

L-Lysin-Monohydrochlorid technisch rein (3.2.3.) 49 300 mg

##### Vitamine und Provitamine:

Vitamin E/all rac-alpha-Tocopherylacetat (3a700) 45 000 IE

#### Analytische Bestandteile:

Rohasche	14,7 %
salzsäureunlösliche Asche	12 %
Feuchtigkeit	10 %
Rohprotein	6 %
Rohfett	4 %
Rohfaser	1,5 %
Natrium	1,3 %
Magnesium	0,6 %



# MUSKELSCHUTZ FÜR TOP-ATHLETEN



## UM RITTIGKEIT, KONDITION UND DURCHLÄSSIG- KEIT WÄHREND DES TRAININGS SO- WIE IM WETTKAMPF KONTINUIER- LICH LEISTEN ZU KÖNNEN, BEAN- SPRUCHEN SPORTPFERDE MUSKU- LÄRE HÖCHSTLEISTUNG.

Diese zu erbringen setzt einen leistungsfähigen Bewegungsapparat sowie ein stabiles Immunsystem voraus. Dauerhafte Beanspruchung durch intensives Training oder Wettkampfsituationen kombiniert mit kurzen Regenerationspausen sind unweigerlich mit dem Vorhandensein von freien Radikalen verbunden, welche die Muskulatur auf Dauer schädigen und das Immunsystem schwächen können. Erst durch den bestmöglichen Zellschutz wird die für Höchstleistung notwendige Sauerstoffversorgung und Energieproduktion in Muskelzellen und Bindegewebe sichergestellt. Eine optimale Versorgung mit den Zellschutzfaktoren Vitamin C, E und Selen sowie den Zellbausteinen Lysin und Methionin gilt daher als Voraussetzung für einen leistungsfähigen Muskelstoffwechsel sowie die Stabilisierung des Immunsystems.



## TRIFORCE VERBESSERTE AUSDAUER AUCH WÄHREND SAISONTIEFS

TRIFORCE kann durch die hohe Bioverfügbarkeit der essentiellen Aminosäuren Lysin und Methionin zur konditionellen Verbesserung beitragen. Mit der patentierten ESTER C®-Formulierung beinhaltet TRIFORCE Vitamin C mit Depotwirkung zum Schutz der Muskelzellmembran sowie zur Stärkung des Immunsystems.

Ingrid Klimke, © Foto: Horst Streiferdt  
Agentur Datenreiter, Lutz Kaiser



# STÄRKUNG VON AUSDAUER UND KONDITION SOWIE SCHUTZ DER MUSKULATUR VOR OXIDATIVEM STRESS

## ENTHÄLT u. a.

- **Vitamin C und E sowie Selen** zum Schutz von Muskulatur und Bindegewebe vor zellschädigenden freien Radikalen
- **Die essentiellen Aminosäuren Methionin und Lysin** als wichtige Zellbausteine für das Muskelgewebe

### DOPINGRELEVANZ:

FN: ADMR-konform

FEI: Nicht dopingrelevant

## PULVER



### FÜTTERUNGSEMPFEHLUNG:

Pferde (500 kg): täglich 20 g  
(= 1 Messlöffel)\*

Ponys: täglich 10 g  
(= ½ Messbecher)\*

## TRIFORCE

Dose zu 600 g  
Eimer zu 1 800 g

### ZUSAMMENSETZUNG:

Dextrose, Laktose, Calciumcarbonat

#### ZUSATZSTOFFE PRO KG:

Vitamine und Provitamine:	
Vitamin C (als Calcium-L-Ascorbat) (3a312)	150 000 mg
Vitamin E/all rac-alpha-Tocopherylacetat (3a700)	95 000 IE
Aminosäuren:	
DL-Methionin technisch rein (3c301)	3 200 mg
L-Lysin-Monohydrochlorid technisch rein (3.2.3.)	740 mg

#### Spurenelemente:

Selen (als Natriumselenit) (E8) 25 mg

#### Analytische Bestandteile:

Rohasche	21 %
salzsäureunlösliche Asche	16,5 %
Rohfett	9 %
Feuchtigkeit	7 %
Natrium	1,3 %
Rohprotein	1 %
Rohfaser	0,3 %

\*Zur täglichen Ration über das Futter geben. Aufgrund der gesetzlich festgelegten Höchstmengen für Selen darf dieses Ergänzungsfuttermittel nicht über 200 g/Pferd (500 kg KGW)/Tag verabreicht werden.



# WELLNESS

## FÜR STARKE PFERDEBEINE



### DER BEWEGUNGS- APPARAT

IST HÄUFIG EINER ERHÖHTEN BE-  
LASTUNG AUSGESETZT, WODURCH  
DIE **GEFAHR DES ZUNEHMENDEN  
VERSCHLEISSES** STEIGT.

Speziell die Regeneration von Sehnen, Bändern und Muskeln kann bei frühzeitiger, kontinuierlicher Intervention positiv beeinflusst werden. Um die Leistungsbereitschaft und damit auch das Wohlbefinden des Pferdes nach ausgiebigem Training oder Krankheit möglichst schnell wieder herzustellen, empfiehlt sich unterstützend die Anwendung von speziellen Pflegeprodukten. Seit langem zur äußerlichen Anwendung bewährt haben sich in diesem Zusammenhang neben Tonerde u. a. auch Menthol und Arnikaextrakt. Diese einzigartige Kombination aus hochwertigen ätherischen Ölen und Flavonoiden kann durch ihre kühlenden und adstringierenden Eigenschaften schnelle Linderung bei Sportverletzungen oder Überlastungen verschaffen.



### TERRACET PASTE

#### WOHLTUENDE BELEBUNG STRAPAZIERTER GLIEDMASSEN

Terracet Paste normalisiert unerwünschte Flüssigkeitsverteilungen im Gewebe und entwickelt gleichzeitig über den Verdunstungseffekt eine intensive Kühlung, wodurch die Paste besonders wohltuend für beanspruchte Bänder, Sehnen und Muskeln ist.



## NORMALISIERUNG DER FLÜSSIGKEITSVERTEILUNG IM GEWEBE

## INTENSIVE KÜHLUNG DURCH VERDUNSTUNGSKÄLTE

### ENTHÄLT u. a.

- **Tonerde** zur Linderung nach starker Beanspruchung durch adstringierende und kühlende Eigenschaften
- **Kräuterextrakte** mit beruhigenden Eigenschaften
- **Menthol** als Hauptbestandteil des ätherischen Öls der Pfefferminze für eine intensive Kühlung

#### DOPINGRELEVANZ:

FN: 48 Stunden empfohlene  
Karenzzeit

FEI: Nicht dopingrelevant

### PASTE

### TERRACET PASTE

Dose zu 2 000 g



### GEBRAUCHSFERTIG – ZUR ÄUSSEREN ANWENDUNG

#### ZUSAMMENSETZUNG:

Tonerde, hochwertige Kräuterextrakte, Isopropanol, Menthol

#### ANWENDUNGSEMPFEHLUNG:

Gebrauchsfertige Paste in dicker Schicht auftragen und bis zur Austrocknung dort belassen\*

\* Nicht bandagieren. Die getrocknete Paste fällt meist von selbst ab, überbleibende Reste abbürsten oder mit Wasser abwaschen. Die Anwendung kann beliebig wiederholt werden, auch über längere Zeit, ohne dass es zu Hautreizungen oder Fellschäden kommt. Bitte vor Gebrauch umrühren.



# NACHHALTIGE GELENKPROTEKTION



## DURCH INTENSIVE LEISTUNG KÖNNEN AUCH GELENKE INFOLGE HOHER BELASTUNG, FEHLSTELL- UNG ODER TRAUMA UNTER STRESS GERATEN.

Im Laufe der Zeit werden dadurch Entzündungsprozesse in Gang gesetzt, die eine Osteoarthritis zur Folge haben können. Entzündliche Veränderungen zeigen sich zunächst an der oberflächlichen Gelenkknorpelschicht. Die hier freigesetzten Knorpelfragmente bestehen u. a. aus Typ-II-Kollagen und besitzen Antigencharakter. Das in der Gelenkkapsel lokalisierte immunologisch aktive Gewebe missinterpretiert diese Fragmente als körperfremd und reagiert mit der Einleitung einer autoimmunen Entzündungskaskade, an deren Ende die Bildung von gegen die Knorpelfragmente gerichteten Antikörpern steht. Dieser Prozess führt zu einer weiteren Schädigung des Gelenkknorpels, wodurch die Entzündungsreaktion zusätzlich getriggert wird – Ein Teufelskreis ist entstanden.

Hier kann die orale Zufuhr geringer Mengen nativen Typ-II-Kollagens helfen, diesem Dilemma frühzeitig zu entkommen. Die Moleküle des Typ-II-Kollagens treten in direkte Interaktion mit dem Lymphgewebe des Dünndarms (Peyer Platten). Dadurch wird ein immunologischer Prozess der Hyposensibilisierung (orale Toleranzbildung) der T-Lymphozyten eingeleitet, in dessen Folge es zu einer "Down-Regulierung" der weiteren Antikörperbildung kommt.



**FLEXADIN  
MIT UC•II**  
INNOVATIVE FÖRDERUNG  
LANGANHALTENDER  
GELENKGESUNDHEIT

EQUISTRO FLEXADIN beinhaltet patentiertes natürliches Typ II Kollagen, MSM und Manganchelat. Diese einzigartige Zusammensetzung trägt dazu bei, den Teufelskreis aus Knorpelschädigung, Entzündung und weiterer Knorpelschädigung zu durchbrechen.

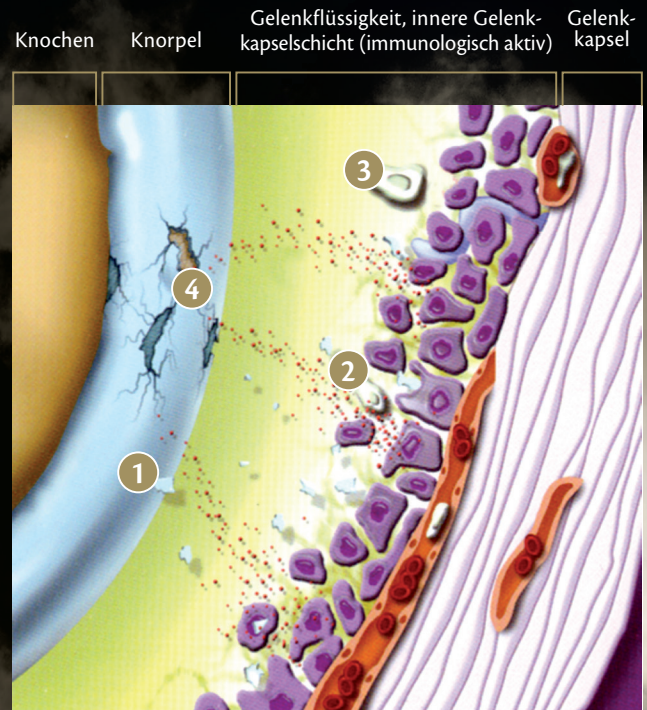


## NACHHALTIGE GELENKGESUNDHEIT UND BEWEGLICHKEIT

### ENTHÄLT u. a.

- Natives, nicht denaturiertes Typ-II-Kollagen
- Mangan zum Schutz der Gelenkknorpelschicht vor oxidativem Stress sowie zur Erhaltung der Gelenkschmiere (Synovia)
- MSM (Methylsulfonylmethan) als unterstützende Substanz bei Gelenksproblemen sowie zum Schutz vor weiterem Gelenkknorpelabbau

**DOPINGRELEVANZ:**  
FN: ADMR-konform  
FEI: Nicht dopingrelevant



### DIE AUTOIMMUNE REAKTION IM GELENK

- 1) Knorpelfragmente (Antigen)
- 2) Immunologisch aktives Gewebe an der inneren Gelenkkapsel
- 3) Immunzellen, am Prozess der Antikörperbildung beteiligt
- 4) Weitere Schädigung des Knorpels

## PULVER

## FLEXADIN

Dose zu 600 g



### FÜTTERUNGSEMPFEHLUNG:

Pferde (500 kg): Anfängliche Gabe  
(12 Wochen): 15 g  
(1½ Messlöffel) einmal täglich

Dauergabe: 10 g  
(1 Messlöffel) einmal täglich

### ZUSAMMENSETZUNG:

- Laktose
- Methylsulfonylmethan (MSM) 39,6%
- Hühnerknorpel Pulver UC-II 3,2%  
(enthält Kaliumchlorid: 0,96%, Gesamtmenge Kollagen: 0,8%)

### ZUSATZSTOFFE PRO KG:

Spurenelemente:  
Mangan (als Aminosäure-Manganchelat, Hydrat)  
(E5) 480 mg.

### Analytische Bestandteile:

Feuchtigkeit	2 %
Rohasche	9 %
salzsäureunlösliche Asche	5,2%
Natrium	1 %
Rohprotein	1 %
Rohfaser	0,4 %
Rohfett	0,3 %



# OPTIMALE GELENKBEWEGLICHKEIT



## CHRONISCHE, DEGENERATIVE GELENKERKRA- NKUNGEN WIE **ARTHROSE** GEHEN MIT DER EINSCHRÄNKUNG DER BEWEG- LICHKEIT EINHER.

Das bedeutet oft lebenslange Beeinträchtigung der Lebensqualität und einen hohen Anspruch an die Behandlung. Neben konventionellen Therapiemaßnahmen kann das Pferd von einer individuell auf die Bedürfnisse vorbelasteter Gelenke abgestimmten Fütterung profitieren.

So stimuliert Glukosamin die Produktion der körpereigenen Knorpelbausteine Proteoglykane und Glykosaminoglykanen, welche für die Regeneration der Knorpelsubstanz unerlässlich sind. So kann Glukosamin den Erhalt des Knorpels fördern und dadurch die Gelenkfunktion verbessern.

Der Ackerschachtelhalm kann durch seinen hohen Gehalt an Kieselsäure die Regenerationsprozesse in Knochen und Gelenken positiv beeinflussen.

Zudem enthält EQUISTRO® ARTPHYTON weitere pflanzliche Bestandteile, die sich durch ihre positiven Effekte auf den Bewegungsablauf von Pferden mit Gelenkproblemen bereits seit vielen Jahren bewährt haben.



## ARTPHYTON DAMIT ES WIEDER LÄUFT WIE GESCHMIERT

Equistro Artphyton bietet die optimale Rundumunterstützung für Gelenkstoffwechsel und Bewegungsapparat bei hoher Beanspruchung.



# ERGÄNZUNGSFUTTERMITTEL FÜR PFERDE ZUR **UNTER- STÜTZUNG DER GELENKS- FUNKTION.**

## ENTHÄLT u. a.

- **Glukosamin** als wichtigen Grundbaustein für die Synthese von Proteoglykanen und Glykosaminoglykanen als Grundgerüst der Knorpelmatrix
- **Kieselsäure** des Ackerschachtelhalm für die Stabilität der Knorpelstrukturen
- **Getrocknete Pflanzenteile** zum Schutz des Gelenkknorpels vor weiterem Abbau

### DOPINGRELEVANZ:

FN: 4 Tage empfohlene Karenzzeit

FEI: 72 Stunden empfohlene  
Karenzzeit

## PULVER

## ARTPHYTON

Eimer zu 4 500 g



### FÜTTERUNGSEMPFEHLUNG:

Pferde (500kg): 100 –150 g täglich  
über das Futter verteilt\*

### ZUSAMMENSETZUNG:

Johannisbrotfrüchte, Gerstenmehl\*,  
Luzernegrünmehl, Zucker, andere getrocknete  
Pflanzen, Bierhefe, Glukosamin HCl, Stevia

#### AROMASTOFFE PRO KG:

Teufelskralle (Harpagophytum procumbens)	6 %
Ackerschachtelhalm (Equisetum arvense)	6 %
Schwarze Johannisbeere (Ribes nigrum)	3 %
Silber-Weide (Salix alba)**	3 %
Kanadisches Berufkraut (Erigeron canadensis)	3 %
Bierhefe	3 %
Glucosamin HCL	2,5 %

#### ANALYTISCHE BESTANDTEILE:

Rohfaser	11,5 %
Rohprotein	10,7 %
Rohasche	7 %
Feuchtigkeit	7 %
Salzsäureunlösliche Asche	3 %
Rohfett	1,9 %
Natrium	0,2 %

\*Achtung! Enthält Gerste. In ausgekeimter Gerste kann sich Hordenin bilden. In Verbindung mit anderen Gerstenkeimprodukten (insbesondere Malzkeime) oder in Verbindung mit Bierhefe (> 150 g pro Tag) können nicht zulässige Mengen von Hordenin im Pferd vorhanden sein! Hordenin ist sowohl gemäß der gültigen ADMR der FN sowie den FEI Clean Sport Anti-Doping- und Medikamentenkontroll-Regeln im Wettkampf verboten. Dicht verschlossen, vor Licht geschützt, kühl und trocken lagern.

\*\*In Weidenrinde sind Salicylate enthalten, die im Körper u. a. zu Salicylsäure metabolisiert werden. Bei der FEI gelten für Salicylsäure folgende Grenzwerte: Urin: 625 µg/ml; Plasma: 5,4 µg/ml



# ALLES IM FLUSS



## FÜR EINE GESUNDE

UND LEISTUNGSSTARKE FUNKTION  
DES **BEWEGUNGSAPPARATES** IST  
EINE GUTE DURCHBLUTUNG ESSEN-  
TIELL.

Gerade Sehnen, Bänder sowie die Huflederhaut sind auf eine optimale Blutzirkulation angewiesen, um dem Pferd einen erstklassigen Bewegungsablauf zu ermöglichen.

Die Chrysanthemartenart *Chrysanthellum americanum* enthält eine einzigartige Zusammensetzung sekundärer Pflanzenstoffe (Flavonoide), welche die Permeabilität peripherer Kapillaren und somit die Mikrozirkulation in diesen Blutgefäßen verbessern können. Die Integrität der Gefäße sowie ein ausgewogener Blutfluss gelten als wichtige Voraussetzungen für einen erfolgreichen Reparationsvorgang und können zur Erzielung eines positiven Trainingseffektes beitragen.

Zudem kann *Chrysanthellum americanum* die Leberfunktion stimulieren.



## CHRYSANPHYTON VITALE STÄRKE DURCH HARMONISIERTEN BLUTFLUSS

CHRYSANPHYTON ist eine einzigartige Formulierung reich an *Chrysanthellum americanum*, welche wertvolle Flavonoide und Saponine enthält. Diese Kombination eignet sich besonders zur Förderung der peripheren Mikrozirkulation sowie bei Leberstörungen.



## MIT CHRYSANTHELLUM AMERICANUM (63%)

### ENTHÄLT u. a.

- **Chrysanthellum americanum** mit gefäßweitenden Eigenschaften zur Förderung der Durchblutung in den Kapillaren
- **Johannisbrotschrot** mit hochverdaulichen Kohlenhydraten

#### DOPINGRELEVANZ:

FN: Mind. 48 Stunden empfohlene

Karenzzeit

FEI: Nicht dopingrelevant

PULVER

### CHRYSANPHYTON

Eimer zu 2 000 g



#### ZUSAMMENSETZUNG:

Chrysanthellum americanum (Chrysanthellum americ. Vatke L.) Pulver 63 %, Apfelpülpe getrocknet, Johannisbrotschrot getrocknet und mikronisiert, Gerstenmehl\*, Luzerne hochtemperaturgetrocknet

#### Analytische Bestandteile:

Rohfaser	19 %
Rohasche	11,5 %
Rohprotein	9 %
Feuchtigkeit	12 %
salzsäureunlösliche Asche	7 %
Rohfett	1,5 %
Natrium	0,1 %

#### FÜTTERUNGSEMPFEHLUNG:

Pferd (500 kg): 20 g = 1 gehäufter Messlöffel  
2x täglich

\*Achtung! Enthält Gerste. In ausgekeimter Gerste kann sich Hordenin bilden. In Verbindung mit anderen Gerstenkeimprodukten (insbesondere Malzkeime) oder in Verbindung mit Bierhefe (> 150 g pro Tag) können nicht zulässige Mengen von Hordenin im Pferd vorhanden sein! Hordenin ist sowohl gemäß der gültigen ADMR der FN sowie den FEI Clean Sport Anti-Doping- und Medikamentenkontroll-Regeln im Wettkampf verboten. Dicht verschlossen, vor Licht geschützt, kühl und trocken lagern.



# ZUCHTERFOLG

## PAR EXCELLENCE



## FRUCHTBARKEITSSTÖRUNGEN

STELLEN NEBEN DEM AUSBLEIBEN DES ZUCHTERFOLGSES EIN **ENORMES WIRTSCHAFTLICHES RISIKO** DAR.

Ursächlich für diese Erscheinungen kann eine Unterversorgung mit den für Reproduktionsgeschehen und Aufzucht bedeutsamen Vitaminen A und E sowie  $\beta$ -Carotin sein. Die ausreichende Zufuhr dieser Nährstoffe ist in der Regel durch die Aufnahme frischen Grünfutters gesichert, jedoch fallen Bedeckungs- und Abfohltermin meist nicht in die Weideperiode, sodass eine bedarfsgerechte Versorgung nicht gewährleistet ist.

$\beta$ -Carotin ist die Vorstufe von Vitamin A und besitzt essentielle Funktionen im Fruchtbarkeitsgeschehen. Hengste können auf einen  $\beta$ -Carotin-Mangel mit der Rückbildung von Hodengewebe reagieren, wodurch Spermatogenese und Testosteronsynthese massiv beeinträchtigt werden. Daraus resultieren mangelnde Deckbereitschaft und schlechte Spermaqualität.

Bei der Stute stimuliert  $\beta$ -Carotin die Hormonsynthese in den Eierstöcken, wodurch regelmäßiges Zyklusgeschehen und gute Rosse begünstigt werden.

Vitamin A regt die Synthese der Geschlechtshormone zusätzlich an und fördert Follikelreifung sowie die Ausbildung der Gebärmutterschleimhaut.

Vitamin E übt als Antioxidans eine wichtige Schutzfunktion gegenüber der Gebärmutterschleimhaut aus.



# β-CAROTIN

## BEDARFSGERECHTE VERSORGUNG FÜR OPTIMALE ZUCHTERGEBNISSE

EQUISTRO® β-CAROTIN liefert wichtige Vitamine und deren Vorstufen, die für ein optimales Reproduktionsgeschehen bei Zuchtstuten und -hengsten vor und während der Decksaison essentiell sind, besonders bei nachlassender Versorgung durch frisches Grünfutter während der Wintermonate.

## FÜR ZUCHTSTUTEN UND DECKHENGSTE

### ENTHÄLT u. a.

- **β-Carotin** für Förderung der Eierstocksfunction und Verbesserung des Deckverhaltens
- **Vitamin A** zur Synthese von Geschlechtshormonen sowie zum Aufbau der Gebärmutterschleimhaut
- **Vitamin E** als Antioxidans zum Schutz der Zellmembran

### DOPINGRELEVANZ:

FN: ADMR-konform

FEI: Nicht dopingrelevant

## PULVER



### FÜTTERUNGSEMPFEHLUNG:

Zuchtstuten (500 kg): 50 g = 2 Messlöffel/Tag beginnend 60 Tage vor der Bedeckung und während der Trächtigkeit\*

Hengste (500 kg): 25-50 g = 1-2 Messlöffel/Tag, abhängig von der Deckbeanspruchung\*

## β-CAROTIN

Eimer zu 3 000 g

### ZUSAMMENSETZUNG:

Dextrose, Calciumcarbonat, Fischöl 8%

#### ZUSATZSTOFFE PRO KG:

Vitamin A (3a672a)	200 000 IE
Beta-Carotin (3a160(a))	10 000 mg
Vitamin E /all rac-alpha-Tocopherylacetat (3a700)	10 000 mg

#### Spurenelemente:

Eisen(als Eisen (II) -Aminosäurechelate-Hydrat) (3b106)	1 700 mg
---	----------

#### Analytische Bestandteile:

Rohasche	11,6 %
Feuchtigkeit	12 %
Rohprotein	5,5 %
salzsäureunlösliche Asche	5 %
Rohfett	4,5 %
Natrium	1 %
Rohfaser	0,3 %

\*Zur üblichen Ration geben.

Aufgrund der gesetzlich festgelegten Höchstmengen an Eisen darf dieses Ergänzungsfuttermittel nicht über 4 000 g/Pferd (500 kg KGW)/Tag verabreicht werden.



# STRESS LASS NACH



## AUF DIE KONFRONTATION

MIT HÄUFIG WIEDERKEHRENDEN STRESSITUATIONEN (TURNIER, TRANSPORT, HÄUFIGE STALLWECHSEL) REAGIEREN VIELE PFERDE INSTINKTIV MIT SCHRECKHAFTIGKEIT, NERVÖSER UNRUHE ODER ÜBERREIZTHEIT.

In der Folge kann es dadurch zum Nachlassen der Konzentrationsfähigkeit kommen, was das Pferd daran hindert, in Wettkampfsituationen sein volles Leistungspotenzial abzurufen. Jedoch können derartige Stressreaktionen auch auf ein Defizit an wichtigen Nährstoffen für die ungestörte Funktion von Nerven- und Muskelgewebe hindeuten.

So kann ein Mangel an Magnesium, der sich gerade in Leistungshochphasen oft einstellt, die Reizempfindlichkeit der Nervenzellen erhöhen. Für eine optimale Funktion des Nervengewebes ist auch das Vorhandensein von Vitaminen des B-Komplexes unerlässlich. Hier nehmen allen voran Vitamin B1 (Thiamin) und Vitamin B6 (Pyridoxin) wichtige Positionen im Stoffwechsel von Nerven, Gehirn und Muskeln sowie als Baustein von Botenstoffen für die Reizübertragung zwischen Nervenzellen ein.

Die essentielle Aminosäure L-Tryptophan zeichnet sich als Vorstufe des Botenstoffs Serotonin durch ihre beruhigenden Eigenschaften aus und wirkt sich besonders positiv auf das Wohlbefinden aus.

Ingrid Klimke mit EQUISTRO's Siena, just do it,  
© Foto: sports branded





# FÜR MEHR RUHE UND AUSGEGLICHENHEIT

LIQUID



## BETAMAG FORTE

Flasche zu 1 000 ml

### DIÄT-ERGÄNZUNGSFUTTERMITTEL FÜR PFERDE ZUR MINDERUNG VON STRESSREAKTIONEN

#### FÜTTERUNGSEMPFEHLUNG:

Pferde (500 kg): 1-2x täglich 10 ml\*  
Ponys: 1-2x täglich 5 ml\*

#### DOPINGRELEVANZ:

FN: ADMR-konform  
FEI: im Wettkampf erlaubt

#### ZUSAMMENSETZUNG:

Magnesiumspartat, Rohrzucker

#### ZUSATZSTOFFE PRO LITER:

Spurenelemente:  
Zink  
(als Glycin-Zinkchelate-Hydrat) (3b607) 10 900 mg  
Aromastoffe:  
Glycin 10 480 mg

#### Analytische Bestandteile:

Feuchtigkeit	71 %
Rohprotein	11 %
Rohasche	3,8 %
Magnesium	1,3 %
Rohfett	0,8 %
Rohfaser	0,3 %
Natrium	0,2 %

\*Mit dem Futter geben. Anwendungsdauer: Bis zur vollständigen Regeneration. Aufgrund der gesetzlich festgelegten Höchstmengen an Spurenelementen darf dieses Ergänzungsfuttermittel nicht über 150 ml/Pferd (500 kg KGW)/Tag verabreicht werden.

PULVER



## EQUILISER

Dose zu 500 g

### DIÄT-ERGÄNZUNGSFUTTERMITTEL FÜR PFERDE ZUR MINDERUNG VON STRESSREAKTIONEN

#### FÜTTERUNGSEMPFEHLUNG:

Pferde (500 kg): 20 g (1 Messbecher) täglich\*  
Ponys: 10 g (½ Messbecher) täglich\*

#### DOPINGRELEVANZ:

FN: : 48 Stunden empfohlene Karenzzeit  
FEI: Nicht dopingrelevant

#### ZUSAMMENSETZUNG:

Dextrose, Laktose, Magnesiumfumarat (13,5 %)

Leicht verdauliche Einzelfuttermittel:  
Dextrose, Laktose

#### ZUSATZSTOFFE PRO KG:

Aminosäuren:  
L-Tryptophan (3a440) 100 000 mg  
Vitamine und Provitamine:  
Vitamin B1 (als Thiaminmononitrat) (3a821) 7 500 mg  
Nicotinsäure (als Niacinamid) (3a315) 5 000 mg  
Vitamin B6 Pyridoxinhydrochlorid (3a831) 3 300 mg

#### Analytische Bestandteile:

Rohasche	13 %
Rohprotein	11 %
säureunlösliche Asche	11,2 %
Natrium	0,75 %
Rohfett	0,3 %
Feuchtigkeit	12 %
Magnesium	1,3 %
Rohfaser	0,4 %

\*Zur üblichen Ration über das Futter geben. Über einen Zeitraum von 2-4 Wochen verabreichen. Mindestens 2 Tage vor der erwarteten Stresssituation mit der Fütterung beginnen.



# NICHT SO LEICHT INS SCHWITZEN ZU BRINGEN



## PFERDE KÖNNEN BIS ZU **10 %**

IHRES KÖRPERGEWICHTES DURCH  
INTENSIVES SCHWITZEN VERLIEREN.

Nach starker körperlicher Belastung in Training, Wettkampf sowie während des Transports oder hohen Umgebungstemperaturen verliert der Pferdeorganismus durch starkes Schwitzen wichtige Mineralien (Elektrolyte), Spurenelemente und Vitamine. Ebenso kann während einer Geburt sowie nach schweren Durchfällen ein Defizit entstehen. Diese essentiellen Nährstoffe sind unabdingbar für die reibungslose Funktion von Muskel-, Nerven und Energiestoffwechsel – ein Mangel kann verminderte Leistungsbereitschaft, Muskelverspannungen, Überempfindlichkeit oder Krämpfe zur Folge haben.

Die umfangreiche Versorgung des Pferdes mit biologisch hochwertigen Spurenelementen, schnell verfügbaren Elektrolyten sowie hochkonzentrierten Vitaminen ist daher enorm wichtig, um eine schnelle Regeneration sowie die Stabilisierung des Leistungspotenzials zu gewährleisten.

### **DOPINGRELEVANZ:**

FN: ADMR-konform

FEI: Nicht dopingrelevant



# FÜLLT DIE RESERVEN WIEDER AUF

## LIQUID



### ELYTAAN

Flasche zu 1 000 ml

## DIÄT-ERGÄNZUNGSFUTTERMITTEL ZUM AUSGLEICH VON ELEKTROLYTVERLUSTEN BEI ÜBERMÄSSIGEM SCHWITZEN

### FÜTTERUNGSEMPFEHLUNG:

Pferde (500 kg): 20-40 ml pro Tag\*  
Fohlen/Ponys: 10-20 ml über 1-3 Tage\*

\*Mit dem Futter, Trinkwasser oder per Maulspritze geben. Es sollte immer ausreichend frisches Wasser zur Verfügung stehen. Aufgrund der gesetzlich festgelegten Höchstmengen an Spurenelementen sollte dieses Ergänzungsfuttermittel nicht über 800 ml/Pferd (500 kg KGW)/Tag verabreicht werden.

#### ZUSAMMENSETZUNG:

Saccharose 28,6 %, Magnesiumchlorid 18,7 %, Natriumchlorid 8,4 %, Kaliumchlorid 2 %, Calciumchlorid 1 %

#### ZUSATZSTOFFE PRO LITER:

##### Spurenelemente:

Zink (Glycin-Zinkchelate-Hydrat) (3b607)	1 160 mg
Eisen (als Eisen(III)-chlorid, Hexahydrat) (3b102)	254 mg
Kupfer (als Kupfer(II)-chlorid, Dihydrat) (3b403)	188 mg
Mangan (als Mangan(II)-chlorid, Tetrahydrat) (3b501)	99 mg

##### Aminosäuren:

DL-Methionin technisch rein (3c301)	1 067 mg
L-Lysin-Monohydrochlorid technisch rein (3.2.3.)	1 069 mg

##### Vitamine und Provitamine

Nicotinsäure (Niacinamid) (3a315)	716 mg
Calcium-D-Pantothenat (3a841)	713 mg

#### Aromastoffe:

Glycin	2 570 mg
--------	----------

#### Analytische Bestandteile:

Feuchtigkeit	53 %
Rohasche	17,5 %
Chlorid	14 %
Natrium	3,6 %
Magnesium	2,1 %
Kalium	1,2 %
Rohprotein	0,9 %
Rohfett	0,8 %
Calcium	0,43 %
Rohfaser	8 %
Glucose	0,2 %

## PULVER



### ELECTROLYT 7

Dose zu 1 200 g

## DIÄT-ERGÄNZUNGSFUTTERMITTEL ZUM AUSGLEICH VON ELEKTROLYTVERLUSTEN BEI ÜBERMÄSSIGEM SCHWITZEN

### FÜTTERUNGSEMPFEHLUNG:

Pferd (500 kg): 40-120 g  
(=1-3 Messlöffel) pro Tag\*

\*Mit dem Futter oder Trinkwasser mischen. Es sollte immer ausreichend frisches Wasser zur Verfügung stehen. Aufgrund der gesetzlich festgelegten Höchstmengen an Spurenelementen darf dieses Ergänzungsfuttermittel nicht über 3 000 g/Pferd (500 kg KGW)/Tag verabreicht werden.

#### ZUSAMMENSETZUNG:

Milchpulver, Zucker, Natriumchlorid

#### ZUSATZSTOFFE PRO KG:

##### Spurenelemente:

Zink (als Zinksulfat, Monohydrat) (3b605)	500 mg
---	--------

##### Vitamine und Provitamine:

Vitamin E/all rac-alpha-Tocopherylacetat (3a700)	5 900 IE
--	----------

##### Konservierende Stoffe:

Natriumdiacetat (E262)	190 000 mg
------------------------	------------

##### Antioxidationsmittel:

Ascorbylpalmitat (1b304)	5 900 mg
--------------------------	----------

#### Analytische Bestandteile:

Rohasche	30 %
Rohprotein	14,3 %
Chlorid	12,5 %
Natrium	11 %
Feuchtigkeit	10 %
Rohfett	0,87 %
Kalium	0,7 %
Calcium	0,49 %
Phosphor	0,44 %
Rohfaser	0,40 %
Magnesium	0,05 %
Glucose	0,04 %



# ENERGIE

## DIE SCHMECKT



### HOHE PHYSISCHE BELASTUNGEN,

**PSYCHISCHE ANGESpanNTHEIT, RE-  
KONVALESZENZPHASEN** ODER ALL-  
GEMEINE INSTABILITÄT VERLANGEN  
DEM PFERDEKÖRPER EIN HOHES MASS  
AN ENERGIE AB.

Oft sind Pferde während solcher außergewöhnlichen Situa-  
tionen nicht in der Lage, ihren dadurch entstehenden erhöhten  
Nährstoffbedarf durch die Grundnahrung ausreichend zu  
decken. Ein Mangel an essentiellen Aminosäuren, wichtigen  
Vitaminen und Spurenelementen kann den Regenerations-  
prozess deutlich verlangsamen und zu Leistungseinbußen  
führen. Hier ist das Pferd auf die Zufuhr leicht verfügbarer und  
hochwirksamer Nährstoffe angewiesen, um die körperliche  
Leistungsfähigkeit schnell wieder zu stabilisieren.



### ENERGY BOOSTER

#### NEUE KRAFT FÜR NEUEN TATENDRANG

ENERGY BOOSTER liefert wertvolle Leistungskatalysatoren für  
die optimale Versorgung mit Aminosäuren, Vitaminen, Spuren-  
und Mengenelementen.

#### DOPINGRELEVANZ:

FN: ADMR-konform

FEI: Nicht dopingrelevant



## ZUR DECKUNG DES BEDARFS AN ESSENTIELLEN AMINOSÄUREN, VITAMINEN, SPUREN- UND MENGINELEMENTEN

### ENTHÄLT u. a.

- **Magnesium** für einen optimalen Nervenstoffwechsel
- **Vitamin E** als wichtiges Antioxidans für den reibungslosen Muskelstoffwechsel
- **Vitamin B-Komplex** zur Förderung der körperlichen Regeneration
- **Aminosäuren** für eine geregelte Proteinbildung
- **Mineralstoffe** zur Substitution von Elektrolytverlusten

## PASTE

## ENERGY BOOSTER

20 g im Oraldoser

## DIÄT-ERGÄNZUNGSFUTTERMITTEL ZUM AUSGLEICH VON ELEKTROLYTVERLUSTEN BEI ÜBERMÄSSIGEM SCHWITZEN



### FÜTTERUNGSEMPFEHLUNG:

Pferde (500 kg): ½-1 Oraldoser\*

Fohlen/Ponys: ¼ Oraldoser\*

\*Kann je nach Bedarf über einen Zeitraum von 3 Tagen wiederholt werden. Direkt in das Pferdemaul geben. Wasser zur freien Aufnahme anbieten. Achtung! Aufgrund der gesetzlich festgelegten Höchstmengen an Eisen und Zink darf dieses Ergänzungsfuttermittel nicht über 1 100 g/Pferd (500 kg KGW)/Tag verabreicht werden.

### ZUSAMMENSETZUNG:

Glycerin, Natriumchlorid, Kaliumchlorid, Glucose, Calciumgluconat, Magnesiumhydrogenphosphat (0,6 %)

#### ZUSATZSTOFFE PRO KG:

Aminosäuren:	
DL-Methionin technisch rein (3c301)	75 000 mg
L-Lysin-Monohydrochlorid (3.2.3.), technisch rein	7 500 mg
Vitamine:	
Vitamin E/all rac-alpha-Tocopherylacetat (3a700)	10 000 IE
Nicotinsäure (als Niacinamid) (3a315)	13 500 mg
Vitamin B2 (als Riboflavin-Reinsubstanz)	7 900 mg
Vitamin B1 (3a820) (als Thiaminhydrochlorid-Reinsubstanz)	7 900 mg
Cholinchlorid (als Cholinchlorid-Präparat) (3a890)	6 500 mg
Pantothensäure (als Calcium-D-Pantothemat- Reinsubstanz) (3a841)	4 900 mg

Vitamin B6 (3a831) (als Pyridoxinhydrochlorid)	1 600 mg
Vitamin B12 (als Vitamin B12-Präparat)	50 mg

#### Spurenelemente:

Eisen (als Eisen(II)-sulfat Heptahydrat) (3b104)	2 300 mg
Zink (als Glyzin-Zinkchelate-Hydrat) (3b607)	800 mg

#### Analytische Bestandteile:

Feuchtigkeit	48 %
Rohprotein	11,7 %
Rohfett	10,7 %
Rohasche	8,5 %
Chlorid	5 %
Natrium	1,6 %
Kalium	1,2 %
Rohfaser	1 %
Glucose	0,8 %
Calcium	0,13 %
Magnesium	0,1 %



# AUSGEWOGEN

## VON ANFANG AN



**DIE TRADITIONELLE STALLFÜTTERUNG** WEIST IN IHRER ERNÄHRUNGSPHYSIOLOGISCHEN ZUSAMMENSETZUNG LÜCKEN AUF, DIE ZU FRÜHZEITIGEN VERSCHLEISSERSCHEINUNGEN UND LEISTUNGSEINBUSSEN FÜHREN KÖNNEN.

Insbesondere Fohlen stellen in den ersten sieben Lebensmonaten, der Hauptwachstumsphase, hohe Ansprüche an eine bedarfsgerechte und biologisch hochwertige Nährstoffversorgung für eine gesunde Entwicklung. Um einem Nährstoffdefizit, Entwicklungsstörungen sowie Anomalien von Skelett und Bewegungsapparat entgegenzuwirken, ist die tägliche Versorgung mit einer ausgewogenen Komposition aus wertvollen Mineralstoffen (Calcium, Phosphor und Magnesium), Spurenelementen (Kupfer, Zink, Mangan und Jod) und Vitaminen (A, D3, E, K3 B-Komplex) essentiell. Die tägliche Basisversorgung mit einer hochwertigen, dem physiologischen Bedarf angepassten Kombination von Mineralstoffen, Spurenelementen und Vitaminen sollte daher fester Bestandteil des Futterplans eines jeden Pferdes sein.



**MEGA BASE**  
HOCHWERTIGE  
SUPPLEMENTIERUNG  
OHNE KOMPROMISSE

Nährstoffschonend hergestellte, biologisch hochwertige Ergänzungsfuttermittel mit kostbaren Mineralstoffen, Spurenelementen und Vitaminen für ein gesundes Pferdeleben.

**DOPINGRELEVANZ:**  
FN: ADMR-konform  
FEI: Nicht dopingrelevant



LIQUID

## MEGA BASE JUNIOR

Flasche zu 1 000 ml



### FÜTTERUNGSEMPFEHLUNG:

Zuchtstuten (500 kg): Pränatal  
(Anschwellen des Euters) 20-40 ml täglich

Saugfohlen\*:

4. Lebenswoche: 20 ml/2x pro Woche

8. Lebenswoche: 20 ml/3x pro Woche

12. Lebenswoche: 20-40 ml täglich während  
der gesamten Entwicklungsphase

Mittelgroße Rassen (Haflinger, Appaloosa  
etc.) erhalten ½ der obigen Ration.\*

Kleine Rassen (Isländer, Shetland Pony etc.)  
erhalten ¼ der obigen Ration.\*

## DAS VITAMINELIXIER FÜR GESUNDES WACHSTUM

### ZUSAMMENSETZUNG:

Di-Calciumphosphat, Glycerin, Molke  
teilentzuckert, Magnesiumchlorid

#### ZUSATZSTOFFE PRO LITER:

Spurenelemente:

Zink (als Glycin-Zinkchelate-Hydrat) (3b607)	570 mg
Mangan (als Manganchlorid) (3b501)	275 mg
Kupfer (als Kupfer(II)-chlorid, Dihydrat) (3b403)	210 mg
Selen (in organischer Form aus Saccharomyces cerevisiae CNCM I-3060 – inaktivierte Selenhefe) (E3b 8.10)	19 mg
Jod (als Kaliumjodid) (3b201)	2 mg

Vitamine:

Vitamin A (Retinylacetat) (3a672a)	10 000 IE
Vitamin D3 (3a671)	1 520 IE
Vitamin E/all rac-alpha-Tocopherylacetat (3a700)	760 IE
Nicotinsäure (als Niacinamid) (3a315)	460 mg
Folsäure (3a316)	305 mg
Pantothensäure (als Calcium-D-Pantothenat- Reinsubstanz (3a841)	229 mg

Vitamin K3 (als Menadion-Natriumbisulfit- Präparat) (3a710)	76 mg
Vitamin B1 (3a820)	69 mg
Vitamin B6 (als Pyridoxol-hydro-chlorid) (3a831)	50 mg
Vitamin B2 (als Riboflavin)	46 mg
Vitamin B12	11 mg
Beta-Carotin (3a160(a))	4 mg

Aromastoffe:

Glycin	1 830 mg
--------	----------

Analytische Bestandteile:

Feuchtigkeit	48 %
Rohasche	37 %
Calcium	11,5 %
Phosphor	5,5 %
Rohprotein	1,1 %
Magnesium	0,9 %
Rohfett	0,8 %
Rohfaser	0,3 %
Natrium	0,23 %

\* Die gewünschte Menge mit beigefügter Maulspritze aufziehen und vorsichtig seitlich ins Maul geben.  
Aufgrund der gesetzlich festgesetzten Höchstmengen an Spurenelementen darf dieses Ergänzungsfuttermittel  
nicht über 40 ml/Pferd (100 kg KGW)/Tag verabreicht werden.

PULVER

## MEGA BASE

Eimer zu 3 000 g



### FÜTTERUNGSEMPFEHLUNG:

Pferde (500 kg): 50 g  
(2 Messbecher) täglich\*\*

Fohlen/Ponys: 25 g  
(1 Messbecher) täglich\*\*

\*\* Mit dem Futter geben. Aufgrund der gesetzlich  
festgelegten Höchstmengen an Spurenelementen darf  
dieses Ergänzungsfuttermittel nicht über 350 g/Pferd  
(500 kg KGW)/Tag verabreicht werden.

## MINERALFUTTERMITTEL FÜR PFERDE ZUR UNTER- STÜTZUNG DER NÄHRSTOFFBEDARFSDECKUNG

### ZUSAMMENSETZUNG:

Calciumcarbonat, Hefe von abgestorbenen  
Zellen von Saccharomyces cerevisiae (ACTIGEN®)  
16,6 %, Laktose, Dextrose, Natriumchlorid,  
Dicalciumphosphat

#### ZUSATZSTOFFE PRO KG:

Spurenelemente:

Zink (als Aminosäure-Zinkchelate, Hydrat) (3b606)	4 000 mg
Kupfer (als Kupfer(II)-Aminosäurechelate-Hydrat) (3b406)	250 mg
Selen (in organischer Form aus Saccharomyces cerevisiae CNCM I-3060 – inaktivierte Selenhefe) (E3b8.10)	9 mg

Vitamine und Provitamine:

Vitamin A (Retinylacetat) (3a672a)	300 000 IE
Vitamin E/all rac-alpha-Tocopherylacetat (3a700)	4 000 IE
Vitamin D3 (3a671)	3 000 IE

Antioxidationsmittel:

Ascorbylpalmitat (1b304)	9 900 mg
--------------------------	----------

Analytische Bestandteile:

Rohasche	43 %
Calcium	10 %
Rohprotein	6,5 %
Feuchtigkeit	7 %
Natrium	6,5 %
Phosphor	1,9 %
Rohfett	3,5 %
Rohfaser	0,3 %
Magnesium	0,2 %



# OHNE HUF KEIN PFERD



## DER PFERDEHUF – EIN WUNDERWERK DER EVOLUTION.

Der Huf ist neben Sehnen, Bändern, Gelenken und der Muskulatur die elementare Funktionseinheit der Gliedmaße. Er muss nicht nur in der Lage sein, das gesamte Gewicht des Pferdes zu tragen, sondern ebenso als Stoßdämpfer fungieren und zudem die von der Hornkapsel umgebenen anatomischen Strukturen vor schädlichen äußeren Einflüssen schützen. Eine gesunde Hornkapsel erreicht pro Monat eine Wachstumsrate von ca. 1 cm. Es dauert in etwa ein Jahr, bis sich das Horn des gesamten Hornschuhs vom Kronsaum bis zum Tragrand erneuert.

Die Ursachen für fragiles, deformiertes, brüchiges oder rissiges Hufhorn sind vielfältig. Gerade stark beanspruchte, geschädigte Hufe benötigen in besonderem Maß Pflege und die Versorgung mit allen wichtigen Nährstoffen, die ein gesundes Hufwachstum fördern. Dabei spielen neben Biotin und Zink ebenso Mangan und Methionin eine wichtige Rolle für den reibungslosen Haut-, Horn- und Fellstoffwechsel.



## KERABOL LIQUID & KERABOL BIOTIN RUNDUMVERSORGUNG BEI GESCHÄDIGTEM HUFHORN UND GLANZLOSEM FELL

Die einzigartige Kombination aus Biotin, Zink, Selen, Mangan und Methionin sorgt für ein gesundes Hufwachstum und verleiht dem Fell einen natürlichen Glanz.

**DOPINGRELEVANZ:**  
FN: ADMR-konform  
FEI: Nicht dopingrelevant



LIQUID

Flasche zu 1 000 ml

## KERABOL LIQUID



### DIE SOFORTHILFE FÜR BESONDERE HÄRTEFÄLLE

#### ZUSAMMENSETZUNG:

Natriumchlorid, Magnesiumchlorid

#### ZUSATZSTOFFE PRO LITER:

##### Spurenelemente:

Zink (als Glyzin-Zinkchelate-Hydrat) (3b607) 9 050 mg  
 Mangan (als Mangan-(II)-chlorid) (3b501) 2 970 mg  
 Selen (als Natriumselenit) (E8) 25 mg

##### Aminosäuren:

DL-Methionin technisch rein (3c301) 9 900 mg

##### Vitamine:

Biotin (3a880) 1 485 mg  
 Beta-Carotin (3a160(a)) 1,39 mg

#### Aromastoffe:

Glycin 17 000 mg

#### Analytische Bestandteile:

Feuchtigkeit	86%
Rohprotein	3,8%
Rohasche	2%
Rohfett	0,8%
Rohfaser	0,3%
Natrium	0,2%

#### FÜTTERUNGSEMPFEHLUNG:

Pferde (500 kg): 10 ml/Tag\*  
 Fohlen/Ponys: 5 ml/Tag\*

\*Mit dem Futter, Trinkwasser oder per Maulspritze geben. In Zeiten erhöhten Bedarfs oder bei schweren Pferden sollten 15 ml/Tag verabreicht werden. Aufgrund der gesetzlich festgelegten Höchstmengen an Spurenelementen darf dieses Ergänzungsfuttermittel nicht über 140 ml/Pferd (500 kg KGW)/Tag verabreicht werden.

PULVER

Dose zu 1 000 g

## KERABOL BIOTIN



### DIE DAUERLÖSUNG FÜR LANGANHALTENDE HUFESUNDHEIT

#### ZUSAMMENSETZUNG:

Dextrose, Laktose

#### ZUSATZSTOFFE PRO KG:

##### Spurenelemente:

Zink (als Aminosäure-Zinkchelate, Hydrat) (3b606) 6 650 mg  
 Mangan (als Aminosäure-Manganchelate, Hydrat) (3b504) 2 000 mg  
 Selen (in organischer Form als Saccharomyces cerevisiae CNCM I-3060) (3b8.10) 16 mg

##### Aminosäuren:

DL-Methionin technisch rein (3c301) 334 900 mg

#### Vitamine:

Biotin (3a880) 1,3x10<sup>6</sup> µg

#### Analytische Bestandteile:

Rohprotein	21 %
Rohasche	12,8 %
Feuchtigkeit	7 %
salzsäureunlösliche Asche	8,3 %
Natrium	1 %
Rohfaser	0,3 %
Rohfett	0,3 %

#### FÜTTERUNGSEMPFEHLUNG:

Pferde (500 kg): 15 g  
 (1 Messlöffel,  
 beinhaltet 20 mg D-Biotin)\*  
 Fohlen/Ponys: 7,5 g  
 (½ Messlöffel,  
 beinhaltet 10 mg D-Biotin)\*

\*Täglich mit dem Futter verabreichen. Es wird empfohlen Pferden mit schweren Hufhornveränderungen KERABOL BIOTIN kontinuierlich über einen Zeitraum von mindestens 6 Monaten entsprechend dem Fütterungshinweis zu verabreichen. Aufgrund der gesetzlich festgelegten Höchstmengen an Spurenelementen darf dieses Ergänzungsfuttermittel nicht über 200 g/Pferd (500 kg KGW)/Tag verabreicht werden.



# FÜR GESUND GLÄNZENDES FELL



## ESSENTIELLE FETTSÄUREN SPIELEN EINE WICHTIGE ROLLE BEI VIELFÄL- TIGEN, LEBENSWICHTIGEN MECHA- NISMEN IM KÖRPER.

Da der Organismus jedoch nicht in der Lage ist, diese selbst zu synthetisieren, müssen sie mit der Nahrung zugeführt werden. So regulieren die wertvollen  $\omega$ -3-Fettsäuren Eicosapentaensäure (EPA) und Docosahexaensäure (DHA) u. a. viele bedeutsame zelluläre Funktionen. Darunter fällt z. B. die Verformbarkeit der Erythrozyten, wodurch die Sauerstoffzufuhr in der Muskulatur gefördert wird. Zudem können EPA und DHA dazu beitragen, die Aufnahme von Glukose in die Muskelzellen zu verbessern und somit sportliche Leistung fördern. Auch den negativen Folgen oxidativen Stresses für die Zellmembranen können EPA und DHA entgegenwirken.

Weiterhin werden  $\omega$ -3-Fettsäuren positive Eigenschaften bei der Verbesserung des Hautbildes (besonders bei Allergien), im Verlauf chronischer Atemwegsprobleme sowie in Zusammenhang mit EMS – durch die Erhöhung der Insulinsensitivität der Muskelzellen – zugeschrieben.

Dermanorm Öl wurde speziell auf die Bedürfnisse von Pferden abgestimmt, die auf die Zufuhr hochwertiger essentieller Fettsäuren angewiesen sind. Ob im Training stehende Athleten, Allergiegeplagte oder Stoffwechselfatienten – die Gabe von  $\omega$ -3-Fettsäuren kann in vielen Belangen von Vorteil für die Verbesserung des Ausgangszustandes sein.

Dermanorm Öl enthält Borretschöl, das die essentiellen Fettsäuren cis-Linolsäure (LA) und  $\gamma$ -Linolensäure (GLA) hochkonzentriert enthält, sowie Fischöl mit besonders reichem Gehalt an Eicosapentaensäure (EPA) und Docosahexaensäure (DHA).



### DERMANORM ÖL

#### FÜTTERUNGSEMPFEHLUNG:

25 – 50 ml pro Pferd täglich über das Futter verabreichen\*

\*Zur Langzeitanwendung kann Dermanorm jeden 2. Tag gegeben werden.

#### ZUSAMMENSETZUNG:

Pflanzenöl (Sojaöl, Borretschöl), Fischöl

Analytische Bestandteile:

Rohfett	99,6 %
Rohprotein	0,3 %
Rohasche	0%
Rohfaser	0%

100 ml enthalten:

Cis-Linolsäure	49 940 mg
$\gamma$ -Linolensäure	1 470 mg
Eicosapentaensäure (EPA)	290 mg
Docosahexaensäure (DHA)	180 mg

Zusatzstoffe/kg:

Vitamin E/all rac-alpha-Tocopherylacetat (3a700)	138,4 IE
6-Palmityl-L-Ascorbinsäure (E304)	108,8 mg



# EQUINE

WENIGER STRESS,  
MEHR GELASSENHEIT



## SITUATIONEN, DIE EIN PFERD NICHT ALS UNGEFÄHRlich EINSTUFEN KANN, BEREITEN IHM STRESS AUF WELCHEN ES INSTINKTIV VERSUCHT, MIT FLUCHT ZU REAGIEREN.

So können bestimmte Faktoren nervöses Verhalten auslösen bzw. Nervosität oder Ängstlichkeit als Wesenszug verstärken. Herausfordernde Situationen, wie extreme Wetterbedingungen, Transport, Stallwechsel, Boxenruhe, Absetzen oder der Besuch von Tierarzt und Hufschmied sowie der Wechsel von Beistellpferden können solche Faktoren darstellen. Besonders höher im Blut stehende Pferde zeigen sich dabei aufgeregter und unruhiger; aber auch Pferde, die normalerweise nicht aus der Ruhe zu bringen sind, können durch außergewöhnliche Ereignisse unnötig unter Stress geraten. Wird die natürliche Stress-toleranzschwelle eines Pferdes zu sehr ausgereizt, können Verhaltensänderungen oder sogar gesundheitliche Probleme die Folgen sein.

Hier kann Zylkene® Equine dem Pferd helfen, unangenehme Situationen gelassener zu begegnen und es dabei unterstützen, auf ungewohnte Umweltfaktoren entspannter zu reagieren. Das einzigartige in Zylkene Equine® enthaltene Milchprotein (Trypsin-hydrolysiertes Kasein) ahmt das beruhigende Gefühl eines Säuglings nach dem Stillen nach. Dadurch kann das Pferd auf natürliche Weise lernen, mit anstrengenden und belastenden Situationen entspannter umzugehen.

- Hypoallergen
- Frei von Konservierungsstoffen
- Hohe Akzeptanz

## DIÄT-ERGÄNZUNGSFUTTERMITTEL ZUR MINDERUNG VON STRESSREAKTIONEN BEI PFERDEN

\*Zur oralen Gabe. Den Inhalt eines Portionsbeutels mit einer kleinen Futtermenge verabreichen. Die empfohlene Menge sollte komplett mit einer Fütterung gegeben werden. Wasser zur freien Aufnahme anbieten. Bei vorherzusehenden Ereignissen (z. B. Transport) zwei Tage vorher mit der Gabe von Zylkene Equine beginnen und für die Dauer des Ereignisses mit der Gabe fortfahren. Bei chronischen Verhaltensproblemen kann Zylkene® Equine dauerhaft gegeben werden. Das Pferd sollte nach den ersten 20 Tagen neu beurteilt und die Weitergabe nach Absprache mit einem Tierarzt angepasst werden. Hinweis: Für die Teilnahme an Wettkämpfen nach FEI Regularien sind die Vorgaben der 'controlled medication' zu beachten.



### ZYLKENE® EQUINE

#### FÜTTERUNGSEMPFEHLUNG:

Pferde < 500 kg: 1 bis 2 Portionsbeutel pro Tag  
Pferde > 500 kg: 2 bis 4 Portionsbeutel pro Tag  
Empfohlene Fütterungsdauer: 2-4 Wochen\*

#### ZUSAMMENSETZUNG:

Maltodextrin, Kasein (Trypsin-hydrolysiertes Rinder Kasein).  
Leicht verdauliche Einzelfuttermittel: Maltodextrin und Kasein.

Analytische Bestandteile:	
Rohprotein	18 %
Feuchtigkeit	5 %
Rohasche	3 %
Natrium	1,1 %
Rohfett	1 %
Rohfaser	1 %
Magnesium	0,005 %



EQUISTRO®



# PASSION & PERFORMANCE



PARTNER:



Vetoquinol AG | Freiburgstrasse 255 | CH-3018 Bern  
Tel. 031 818 56 56 | [info.switzerland@vetoquinol.com](mailto:info.switzerland@vetoquinol.com)  
[www.vetoquinol.ch](http://www.vetoquinol.ch) |  [www.facebook.com/Equistro](https://www.facebook.com/Equistro)

